

# 健康運動指導士模擬試験のご案内

販売元：公益財団法人日本健康スポーツ連盟

## 《 ご 案 内 》

公益財団法人日本健康スポーツ連盟では、健康運動指導士の認定試験を受験される方に健康運動指導士模擬試験セットをご用意しております。問題は認定試験と同じ75問で構成しておりますので、試験時間通りに計って問題を解いていただき、本番の予行演習用としてご活用ください。当セットには、過去の合格率一覧表や実際に試験を受験した方達の感想等をまとめた資料も同封いたします。去年度も大変ご好評をいただいた模擬試験セットを活用して合格に一步近づいていただければ幸いです。

### ★模擬試験問題★ ※問題を3種類ご用意しました！

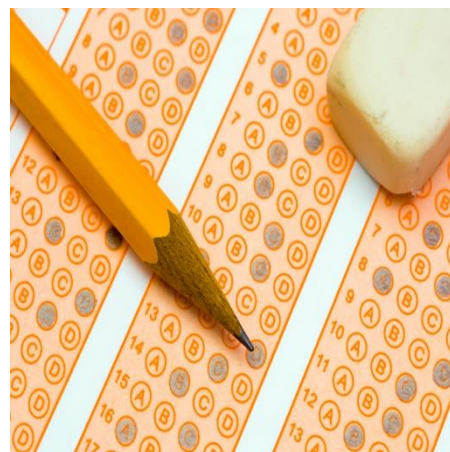
- ① 模擬試験A問題（75問）
- ② 模擬試験B問題（75問）
- ③ 模擬試験C問題（75問）

※養成講習会 2018年3月発行テキストに準拠

### ★セット内容（同封）★

模擬試験問題、解答・解説冊子、マークシート（解答用紙）、  
その他資料類（過去の合格率など）

※購入時期によって資料類の内容が一部変更になる場合がございます



## 《 料 金 表 》

- |                         |                   |
|-------------------------|-------------------|
| ① 【A、B、C問題のうち1つをご購入の場合】 | 4,605円（消費税、送料込み）  |
| ② 【A、B、C問題のうち2つをご購入の場合】 | 8,950円（消費税、送料込み）  |
| ③ 【A、B、C問題3つ全てご購入の場合】   | 13,360円（消費税、送料込み） |

### ★受付・販売期間★

2018年5月7日 ～ 2019年3月20日

注) 受付・販売期間は変更になる場合がございます。受付・販売期間の変更がある場合は当連盟ホームページにてご案内いたしますので、お申込みの前に必ずホームページの案内をご確認ください。

**【次頁に申込手順や注意事項がございますので必ずご確認ください】**

## ★申込手順★

- ① 別紙の申込書に必要事項をご記入の上、当連盟まで申込書をFAXで送信してください。また当連盟ホームページの受験対策講座コーナー内にあります「模擬試験セット販売」の申込フォームからお申込みができます。
- ② お申込み後、ATM等を使って料金振込先口座に料金をお振り込みください。  
※料金振込先口座は申込書面に記載しております  
※インターネット銀行からのお振込みも可能です
- ③ お申込みと料金のお振り込みの両方が確認できた方より模擬試験セットを郵送いたします。

## 【注 意 事 項】

- ① お申込み手続きは各自で行っていただきますようお願いいたします。（ご住所の確認等特別な場合を除いて、原則こちらからご連絡は差し上げません）
- ② 金額を間違えて料金をお振り込みになるケースがございます。金額をよくお確かめの上、料金をお振り込みください。
- ③ 振込手数料は各自でご負担していただきますようお願いいたします。
- ④ 料金をお振り込みの際は必ずお申込時に記入（入力）された氏名（ご本人様名義）でお振り込みください。また勤務先等の名義でお振り込みをされる場合はお申込み時にその旨を記入（入力）してください。

## □お問い合わせ先□

公益財団法人日本健康スポーツ連盟  
TEL：03-5809-1807 FAX：03-5809-1865  
URL：<http://www.kenspo.or.jp> メール：[info@kenspo.or.jp](mailto:info@kenspo.or.jp)（連盟専用）

## — 最後に合格者様からの模擬試験セットの感想を一部ご紹介します —

- ☆ **大変参考になりました。**
- ☆ **時間配分や出題形式が把握できて大変よかった。**
- ☆ **模擬試験セットに助けられました。雰囲気もつかめたので良かったです。**
- ☆ **模擬試験の内容も難しかったですが、大変勉強になりました。やって良かったと思いました。**



**皆様も模擬試験セットを活用して、合格に一步近づきましょう！！**